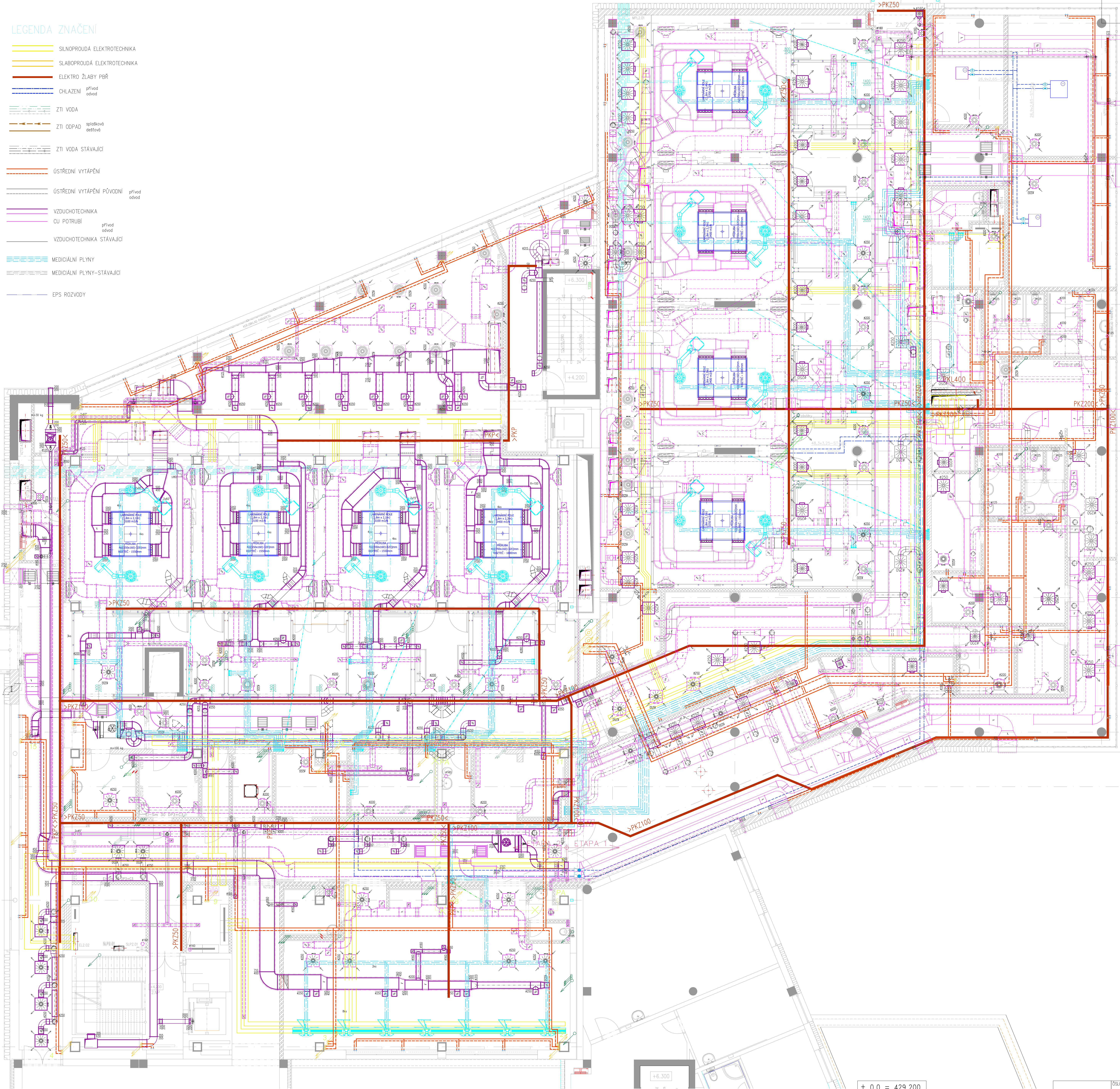


LEGENDA ZNAČENÍ

- SILNOPROUDÁ ELEKTROTECHNIKA
- SLABOPROUDÁ ELEKTROTECHNIKA
- ELEKTRO ŽILBY PŘÍVOD
- CHLAZENÍ
- ZTI VODA
- ZTI ODPAD
- ZTI VODA STÁVAJÍCÍ
- OSTŘEDNÍ VYTÁPĚNÍ
- OSTŘEDNÍ VYTÁPĚNÍ PŘÍVOD
- VZDUCHOTECHNIKA
- CU POTRUBÍ
- VZDUCHOTECHNIKA STÁVAJÍCÍ
- MEDICÁLNÍ PLYNY
- MEDICÁLNÍ PLYNY-STÁVAJÍCÍ
- EPS ROZVODY



± 0.0 = 429,200

D1.01 PŘÍSTAVBA PAVILONU OPERAČNÍCH SÁLŮ
D1.02 REKONSTRUKCE PAVILONU OPERAČNÍCH SÁLŮ
D1.01.1 ARCHITEKTONICKO-STAVEBNÍ ŘEŠENÍ

TENTO VÝKRES A JHO DETAILY JSOU MALÝM ZHOTOVITELEM A NEMŮŽÍ BÝT POUŽIT CÍLÝ
ANŽI ŽE ČÁSTI BEZ JHO PŘESNĚ SOUHLASÍ (JDE O ZÁKONA Č. 182/2000 Sb.)

ZPRACOVATEL DÍLO ČÁSTI-ATELIER PENTA v.o.s., Měškovice 12, 586 01 Jihlava	
VEDOUcí PROJEKTANT	VYPRACOVAL
ING. ARCH. J. HOMOLKA, CSc.	ING. JINDŘICH BERAN
	ING. JIRÍ BROŽ
VEDOUcí PROJEKTANT	KONTROLOVAL
ING. ARCH. JAROMÍR HOMOLKA, CSc.	ING. JINDŘICH BERAN
INVESTOR: Kraj Vysočina, Zřizovatel 1882/57, 587 33 Jihlava	

NAZEV AKCE:	
NEMOCNICE TŘEBÍČ	
PŘÍSTAVBA A REKONSTRUKCE PAVILONU OPERAČNÍCH SÁLŮ	
VÝKRES	
KOORDINACE 2.NP	

FORMÁT	12x A4
DATUM	8 / 2019
STUPĚN	DPS
ZAK. ČÍSLO	A 30-18-P
MĚŘITKO	1 : 75
D1.01.1-23	